

**Buurtpark Boschpoort**  
**Toelichting op het ontwerp-**  
**beschrijving van de onderdelen.**  
**Oktober 2018**



**Entree**

- 2 in- en uitgangen aan de Ganzenstraat, waarvan een in- en uitgang met een aflopend pad, van + 100 naar 000 meter voor minder validen en kinderwagens.
- Entree Pastoor Moormanstraat blijft gehandhaafd,

**Parkeerplaats – schaatsbaan 30 bij 30 meter**

- Naast dat de parkeerplaats in de winter onder water gezet kan worden, wordt ook een fietsparcours geschilderd. Doel een veilige plek waar kinderen kunnen leren fietsen. Rondom de ijsbaan/ het fietsparcours komen enkele banken.
- Het is ook een geschikte vlakke verharde plek voor diverse activiteiten.

**Moestuintjes**

- 10 stuks van 10 bij 10 meter. Ze worden 50 cm opgehoogd met schone grond.
- In een vierkant, recht tegenover de ingang.
- De afstand tussen het pad en de ingang naar de moestuintjes is 5 meter. Een flauw talud is gemakkelijker te beheren.
- Afscheiding moestuin Frans hekwerk met een brede gemengde haag.

**Speelnatuur**

- Dicht bij ingang omdat alleen kleine kinderen in het zicht van ouders willen spelen en de huizen veiligheid bieden.
- Een zand-water speelplek, 40 cm hoog omzoomd met een boomstammenrand. Hoogte boomstammenrand 40 cm. In de zandplek komt een waterpomp met goten in boomstammen. Ook 3 grote stenen waarop iets gemaakt kan worden. Water wordt opgepompt uit de aanwezige grondwaterput en via slang gelegd naar de zandwaterspeelplek.
- Spielheuvel, maximaal 2 meter hoog. In de speelheuvel wordt een acacia tunnel geplaatst maakt met in het midden een uitgang naar boven.
- Op het hoogste punt heuvel komt een klimpaal, maximale hoogte klimpaal is 3 meter.
- Uitgangen tunnels zijn wilgentunnels.
- De heuvel wordt aangeplant met een laag blijvende wilgensoort, [Salix rosmarinifolia](#)
- Rondom de speelheuvel wordt gras ingezaaid en graspaden gemaaid.
- Grote klimboomstam/ natuurelement, 8 meter lang, hoogte 150 cm in boomschorsondergrond en met een boomstammenrand.
- Een klimparcours bestaande uit drie palen met touwen.

**Amfitheater**

- Doorsnede 10 meter, gemaakt van maaikeien uit het maas-grind project.
- Het amfitheater ligt in de helling met aflopend pad.
- Aan de buitenkant van het amfitheater komt een haag.

### **Hoog-,half-,laagstam fruit en kleinfruit.**

- Tussen de 2 bloemrijke graslanden komt een hoogstam walnoot, half- en laagstamfruitbomen en kleinfruit met grote picknicktafels. Onder begroeiing met [bloemrijk grasland](#).
- Kleinfruit; rode-, zwarte-, witte bessen, kruisbessen
- Half- en laagstam fruitbomen; appels, peren, pruimen en kersen.

### **Bloemrijk grasland**

- Op het zuiden 2 vlakken met [bloemrijk grasland](#).

### **BMX**

- Fietsparcours, eenvoudige baan die overgaat in een groter parcours (BMX), met heuvels en kombochten.
- Startplek BMX op containers die weggewerkt zijn in grondwal.
- Begroeiing ruigte zoals bramen met bosplantsoen ( bijvoorbeeld vlier-hazelaar-wilde rozen - kamperfoelie)

### **Fins parcours - paden**

- Halfverharding. Opbouw paden 15 cm gebroken silex met daarop 5 cm fijn gebroken materiaal. Breedte paden 125 cm.
- Kleine en grote ommetjes; wandelen, sporten, bewegen, ontdekken, verbindingroute naar andere groene plekken in de stad Maastricht.
- De Paden bij speelnatuur zijn graspaden.

### **Bosrand-Bosovergang**

- Bloemrijk grasland gaat over in bosrand. In dit gebied komen ook een aantal gevorkte stammen voor huttenbouw en worden enkele grote stammen en zwerfkeien gelegd voor gevarieerd bewegen.

### **Bosrand soorten**

- Hazelaar-Lijsterbes, Sneeuwbal, Vuilboom, Liguster, Meidoorn, Kamperfoelie, Esdoorn, Kardinaalsmuts.
- Bomen met eetbare onderdelen zoals, Kweepeer, Mispel, Paw Paw, Franse uiensoep-boom.

### **Bomen**

- Walnoot, Tamme Kastanje, Eik, Beuk, Steeliep, Linde, Haagbeuk, Lijsterbes, Zwarte els, Zoete kers, Wilgen, Populier.



Acacia tunnel met uitgang



touwparcour



zandwater speelplek



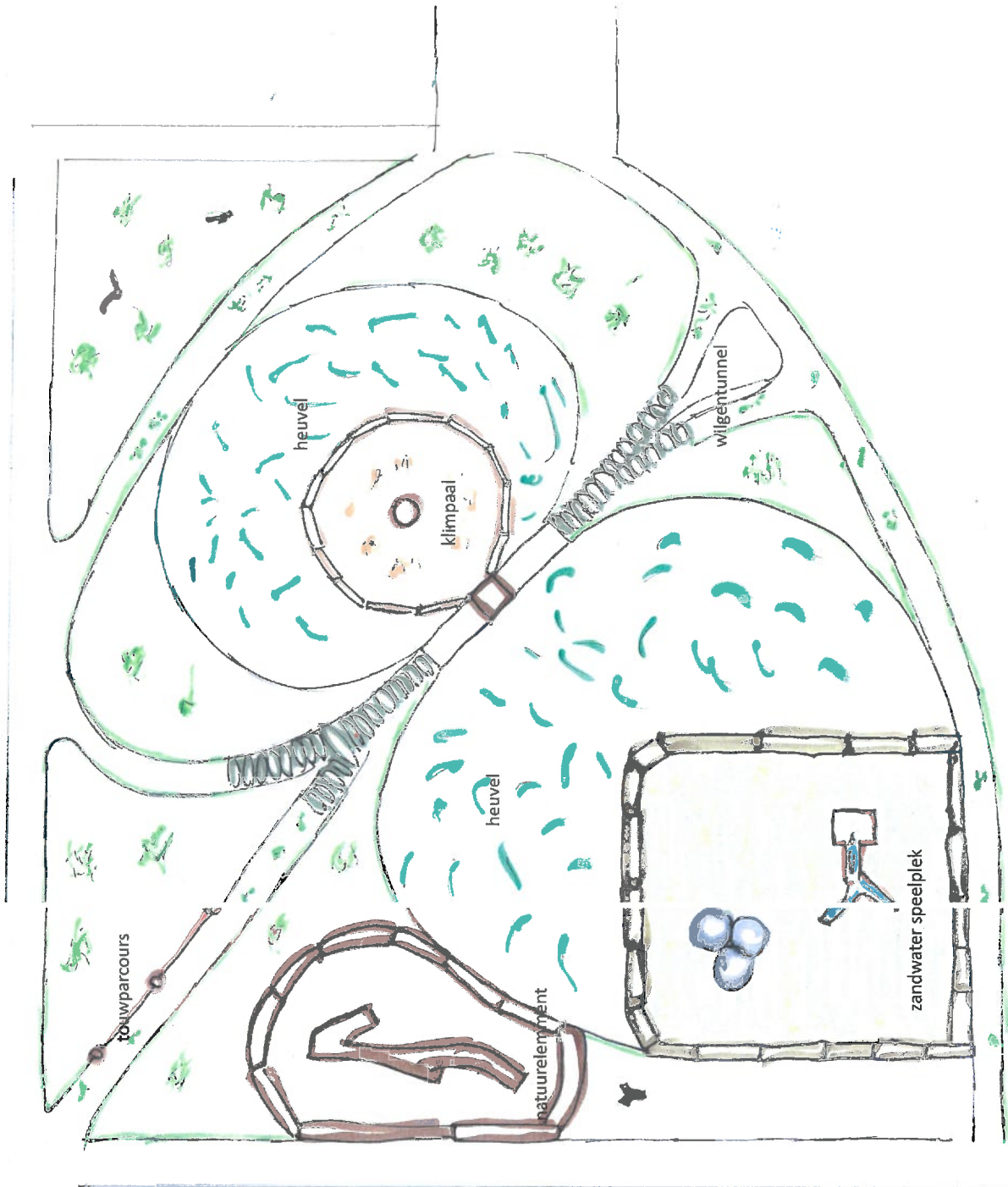
wilgentunnel



naturelement



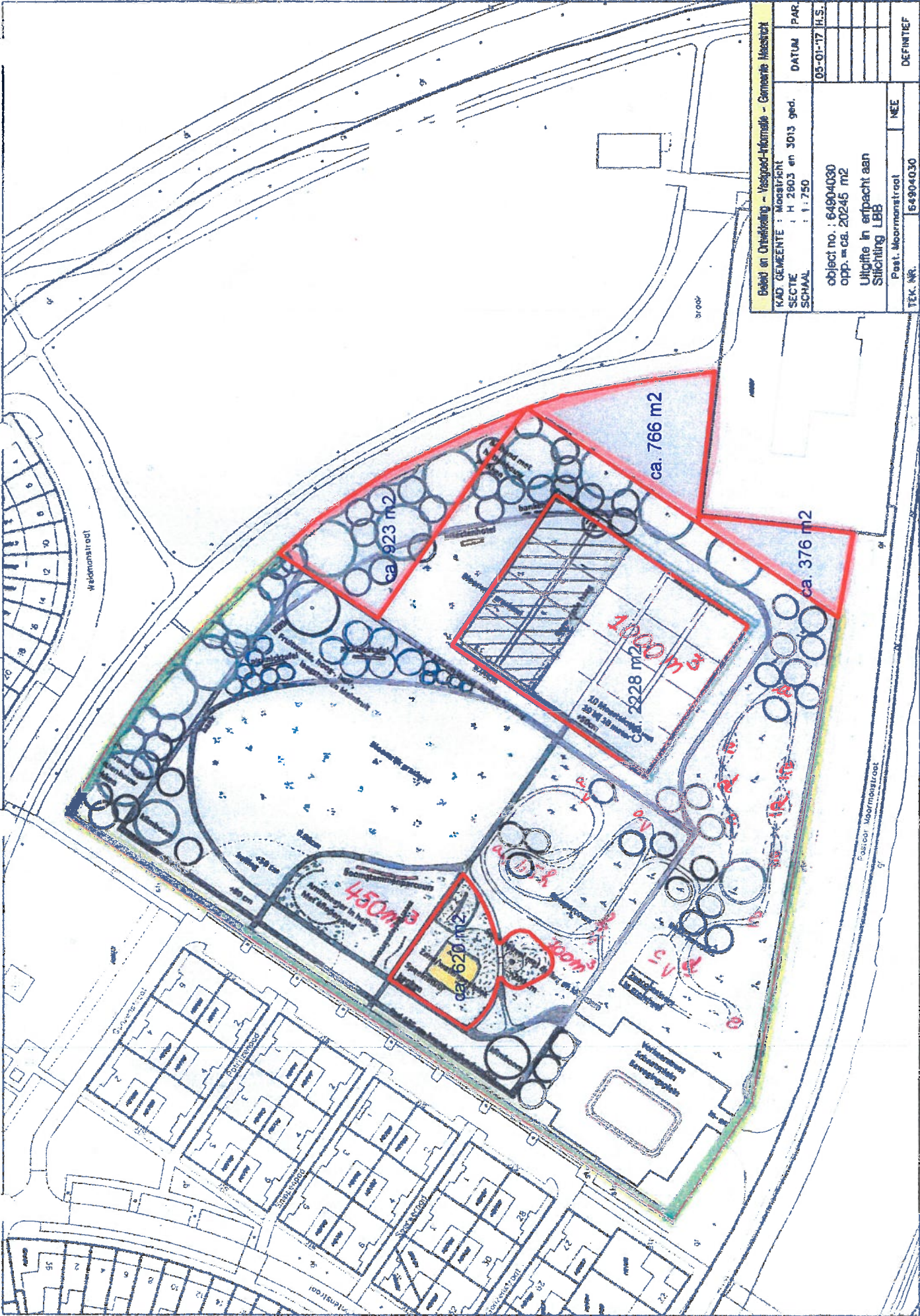
klimpaal



Buurtpark Boschpoort

Ontwerp : Heuvel met zand, -water speelplek en tunnel

Arbeide oppervlakten zijn indicatief en dienen ter oriëntatie



Balel en Ontwikkeling - Vestgoed-informatie - Gemeente Maastricht	
RAD. GEMEENTE	: Maastricht
SECTE	: H. 2903 en 3013 ged.
SCHAAL	: 1:750
DATUM	PAR.
05-01-17	H.S.
object no. : 64904030	
opp. m² ca. 20245 m²	
Uitgifte in erfpacht aan Stichting LBB	
Post. Waarmstraat	NEE
TEK. NR.	64904030
DEFINITIEF	

Aan dit kaartproduct kunnen geen rechten worden ontleend.  
Bron: Vestgoed-informatie